

3(2) 新出語のイラスト

新出語のイラストの使い方

活動前作業 教室内にモニターがあれば該当データを映せるようにする。イラストを印刷してもよい。

活動

※次のページのA・B…のセクションごとに分けて行う。

1. イラストを見せて、言葉を伝え、板書で確認後、リピートするよう促す。
2. 板書した言葉をSで読んでもらいながら消していく。
3. イラストを見せて、「これは？」と聞き、Sで言葉を言うよう促す。言えない言葉があれば再度伝える。
4. イラストを見せて、Sを1人ずつ指名して言葉を言ってもらう。
5. 紙を配り、「1番、書いてください」のように言ってからイラストを見せて、言葉を書いてもらう。
6. 「1番は何ですか」などと聞き、Sから出た答えを板書する。「チェックしてください」と言い、セルフチェックしてもらう。隣同士で紙を交換してチェックし合ってもよい。

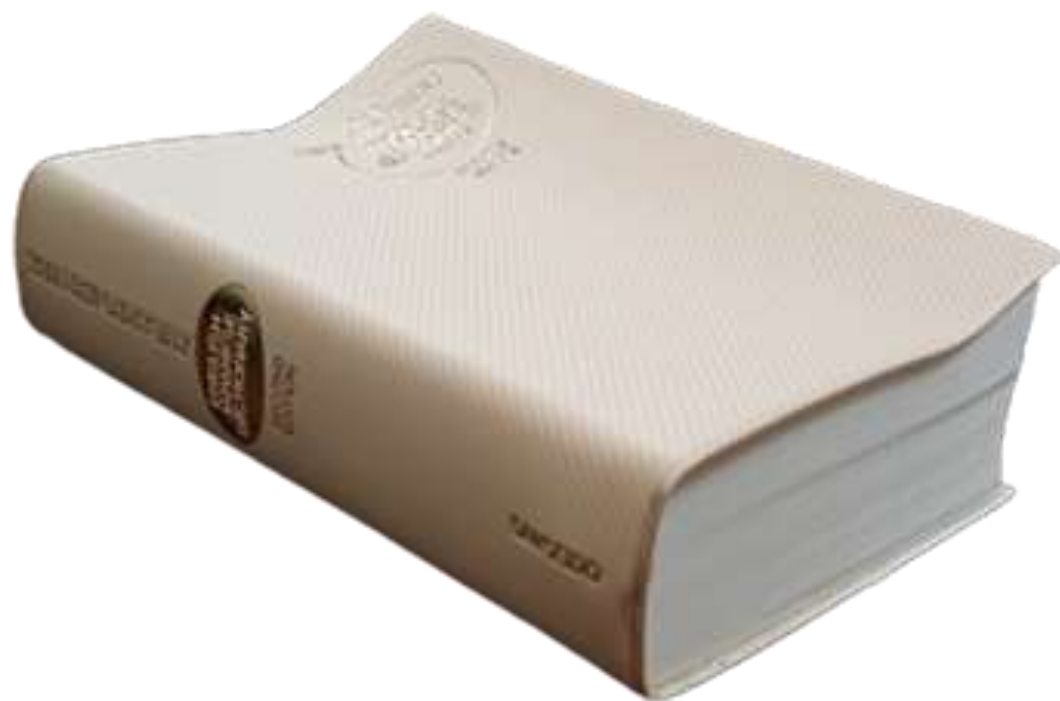
※すぐ覚えられそうなときは、1～3だけでもよい。

3(2) 新出語のイラスト

セクションの区切りは、以下の通り。

A	見本文の前に
B	文法項目11の前に
C	文法項目11の前に
D	文法項目12の前に
E	文法項目13・14・まとめの問題の前に

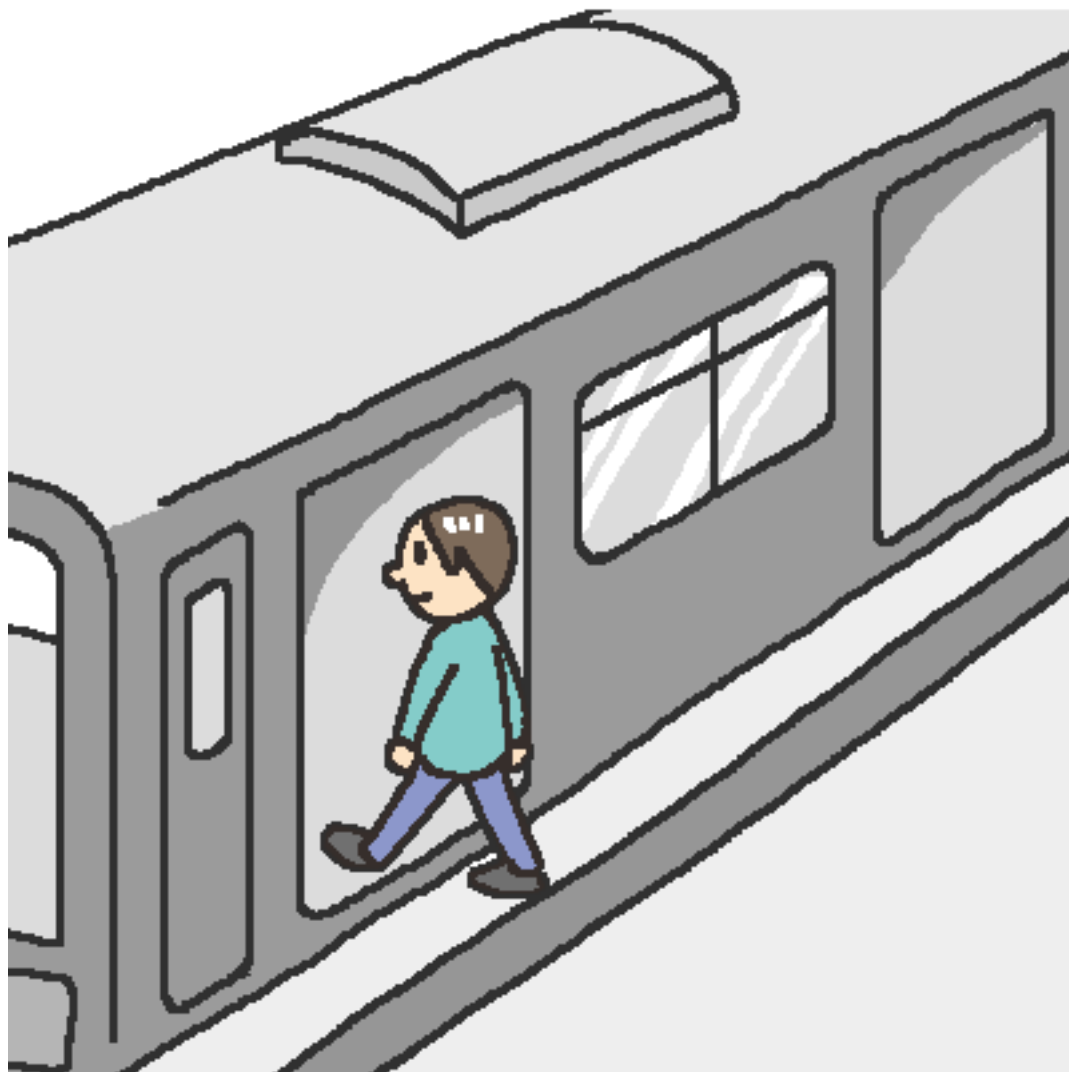
A-①



辞書

TRY! N5

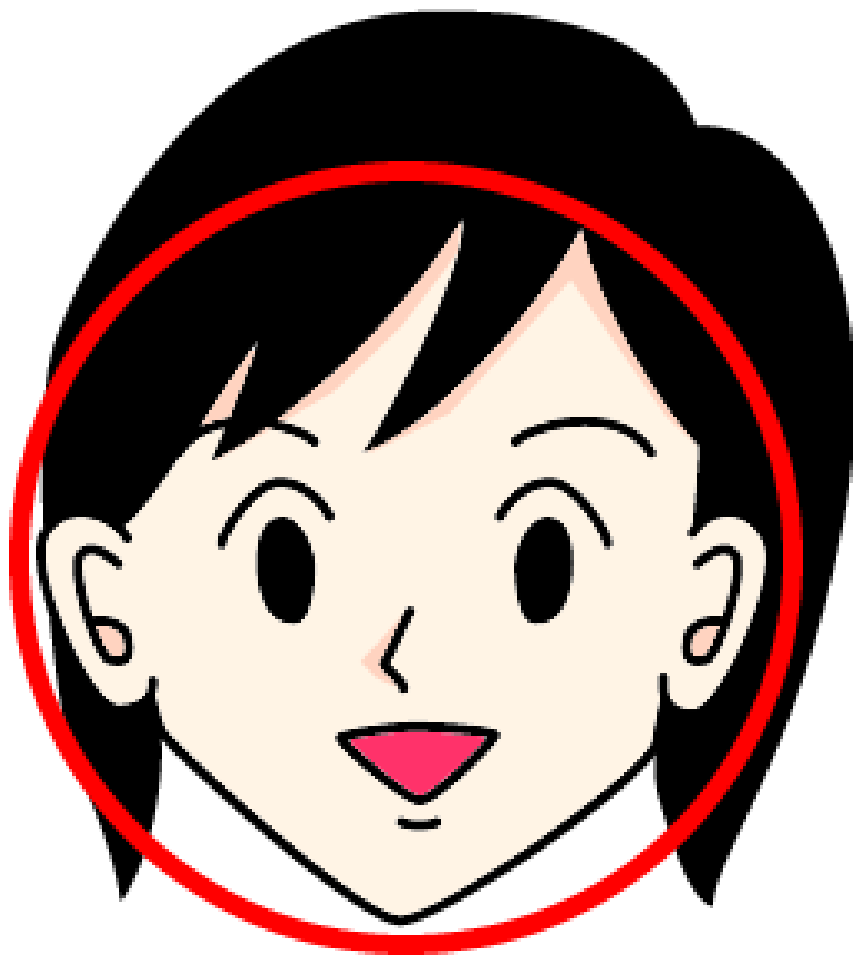
A-②



乗ります

TRY! N5

B-①



顔

TRY! N5

B－②



洗います

TRY! N5

B－③



始まります

TRY! N5

B-④



終わります

TRY! N5

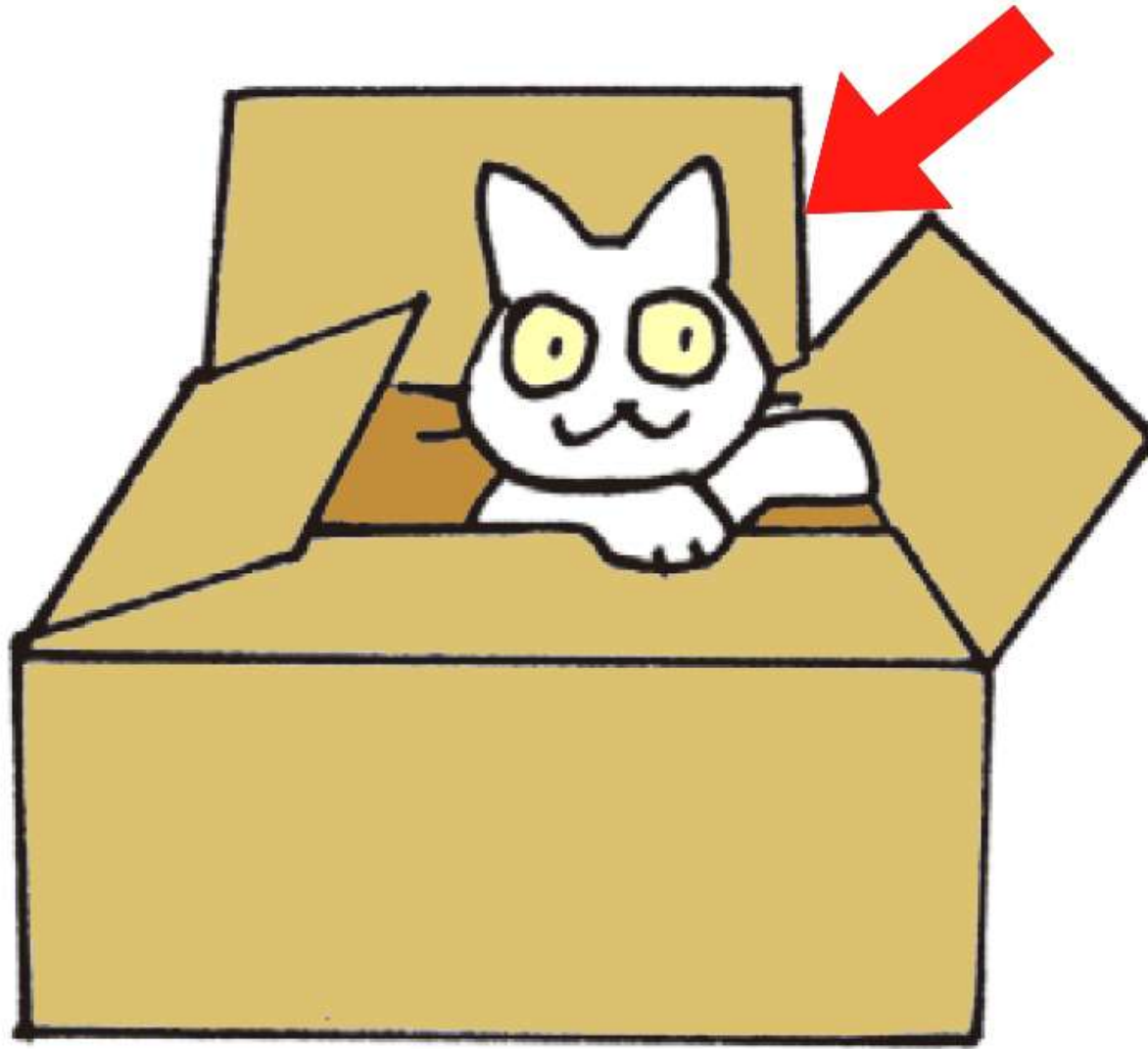
B-⑤



きっぷ

TRY! N5

B-⑥



B-⑦



入ります

TRY! N5

C-①



しんかんせん

TRY! N5

C-②



めがね

TRY! N5

C-③



かけます

TRY! N5

C-④



かぶります

TRY!N5

C-⑤



夜

TRY! N5

C-⑥



食事

TRY! N5

C-⑦



働きます

TRY! N5

D-①



手紙

TRY! N5

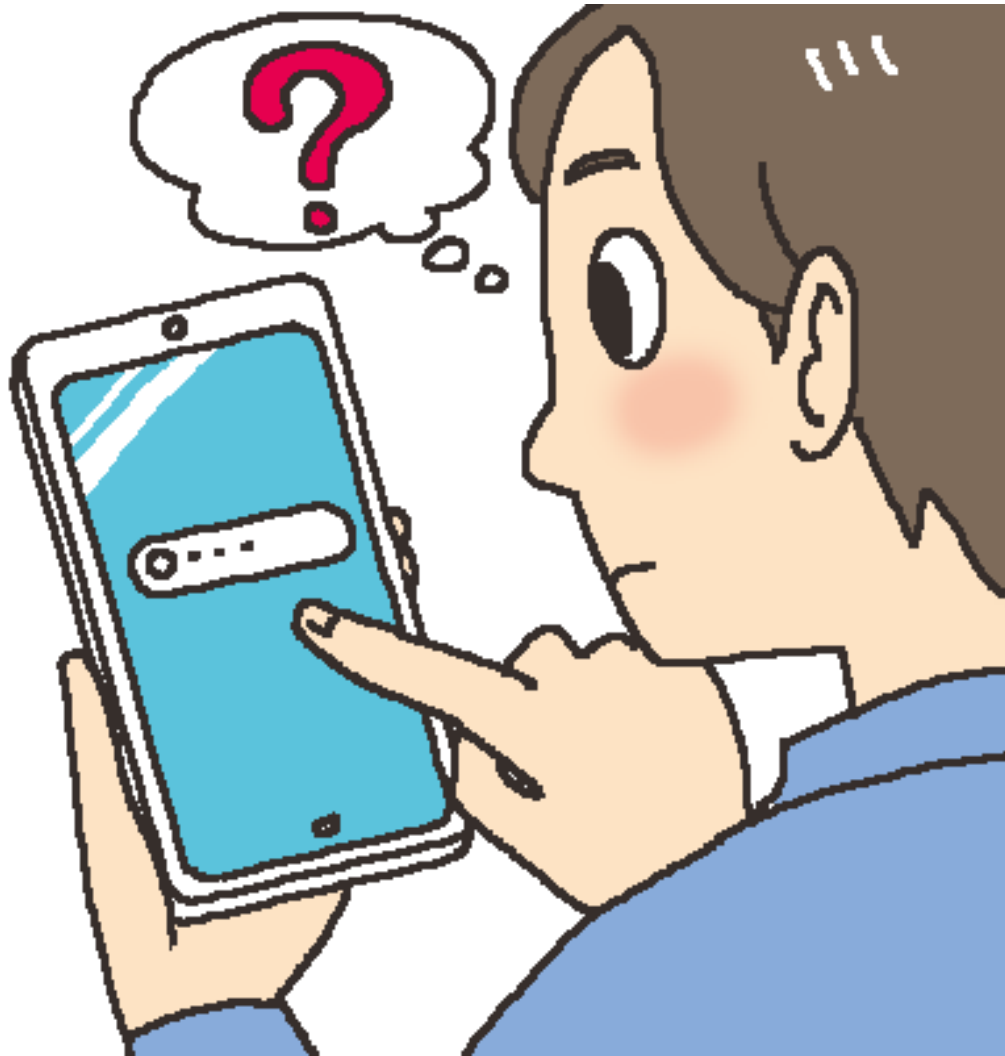
D-②



ことは

TRY! N5

D-③



しらべます

TRY! N5

D-④



歩きます

TRY! N5

D-⑤



スプーン

TRY! N5

D-⑥

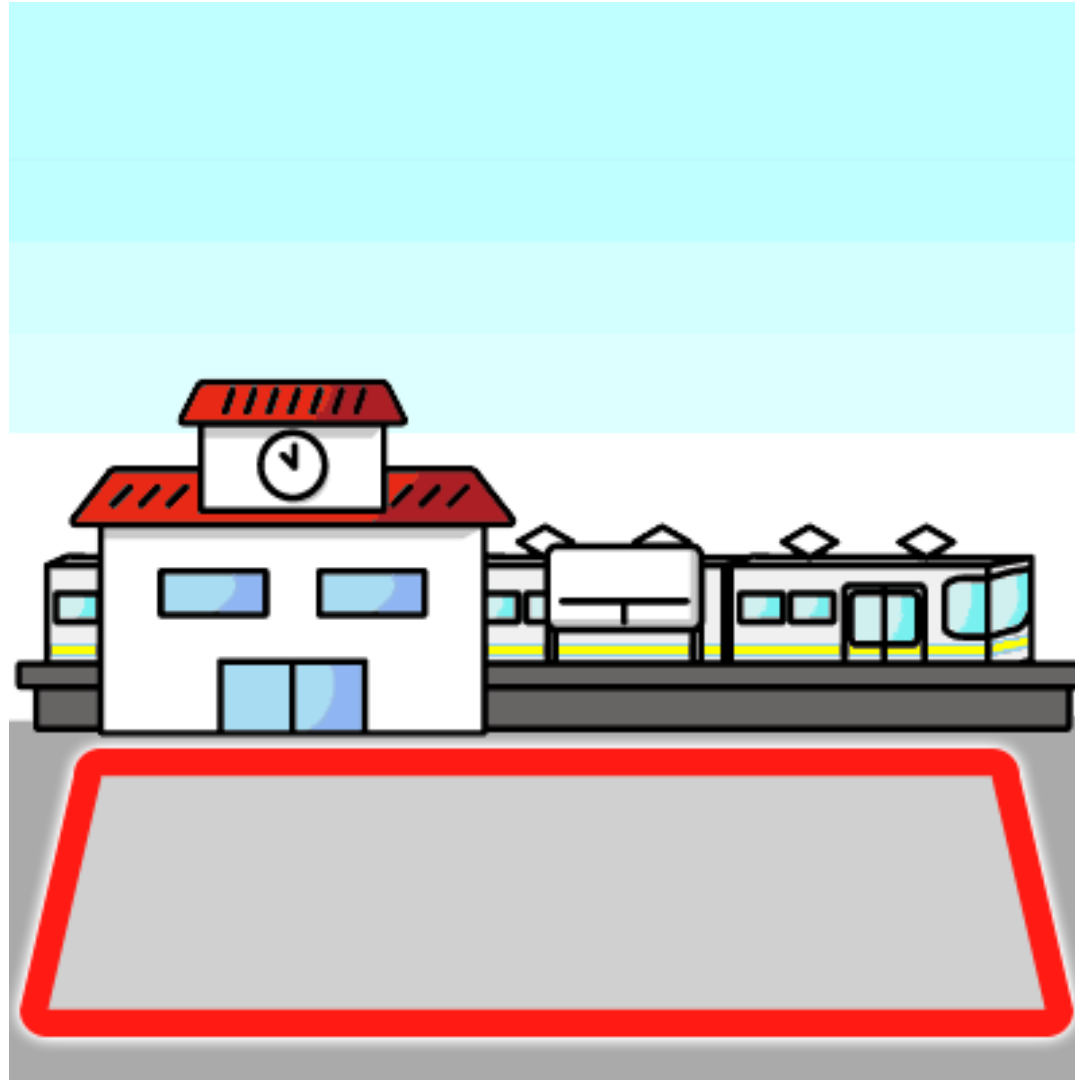


注文します

TRY! N5



E-②



駅前

TRY! N5

E-③



紙

TRY! N5

E-④



教室

TRY! N5

E-⑤



いっしょに

TRY! N5

